



COMPRENDRE LE BILAN CARBONE®

Le **Bilan Carbone®** est une méthode de comptabilisation des émissions de gaz à effet de serre développée par l'ADEME (Agence De l'Environnement et de la Maîtrise de l'Energie). Ce bilan doit être mis à jour au moins tous les trois ans.

La **loi sur la Transition Energétique** d'août 2015 impose aux entreprises de plus de 500 personnes de rendre des comptes sur les postes significatifs de leur Bilan Carbone.

Les **Gaz à Effet de Serre ou GES** sont les gaz dont l'augmentation de la concentration est à l'origine du réchauffement climatique. L'unité commune de mesure des GES est la **tonne équivalent CO₂** (t_{éq}CO₂).



LE BILAN CARBONE® D'AMUNDI EN QUELQUES CHIFFRES

ÉMISSIONS GES D'AMUNDI



en France

18 580 t_{éq}CO₂
> **6,9 t_{éq}CO₂ / collaborateur**



à l'international

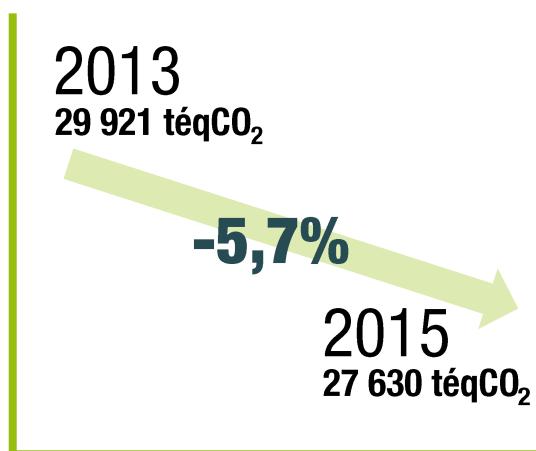
9 050 t_{éq}CO₂
> **9,0 t_{éq}CO₂ / collaborateur**



Total des émissions

27 630 t_{éq}CO₂
> **7,5 t_{éq}CO₂ / collaborateur**

EVOLUTION DES EMISSIONS GES



LE SAVIEZ-VOUS

Une émission annuelle de 7,5 t_{éq}CO₂ par collaborateur est équivalente à :



3 allers- retours
Paris/New-York
en 2nde classe

ou



25 000 km en voiture
diesel de gabarit
moyen

SCOPES 1, 2, 3 ?

Le Bilan Carbone mesure les émissions de GES sur 3 niveaux :

- ❖ Scope 1 : liées à l'impact direct de l'activité
- ❖ Scope 2 : liées aux consommations d'énergie
- ❖ Scope 3 : indirectes

POSTES D'EMISSION DU BILAN CARBONE® DU GROUPE AMUNDI

48 % - Déplacements de personnes

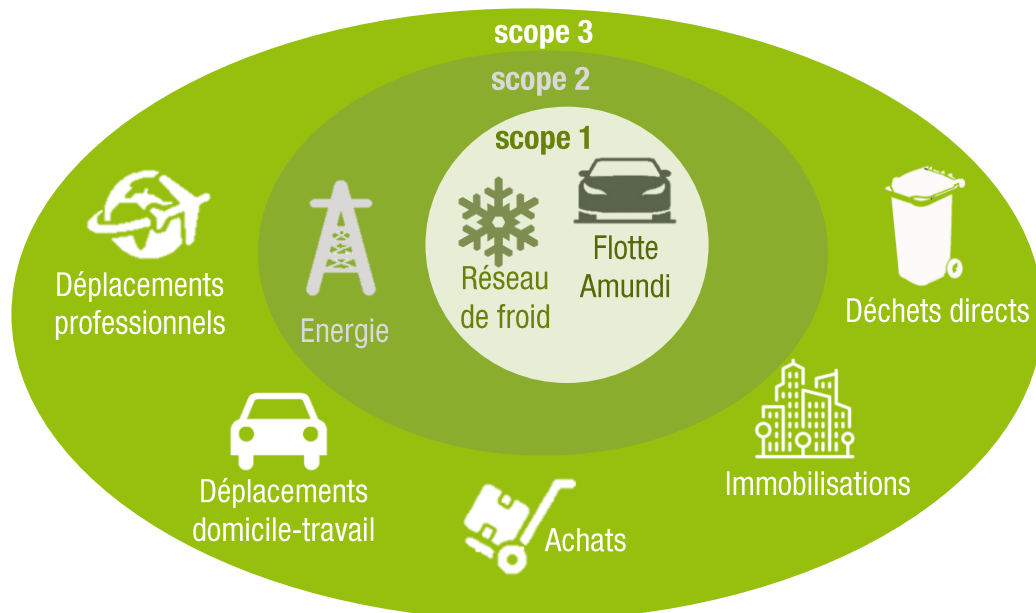
22 % - Achats

18 % - Immobilisations

11 % - Energie

1 % - Réseau de froid

< 1 % - Déchets Directs



FRANCE : ZOOM SUR LES PRINCIPAUX POSTES DU BILAN CARBONE® D'AMUNDI EN FRANCE (EN EMISSIONS GES/ EN %)

DEPLACEMENTS :
6 170 téqCO₂ / 33%



Déplacements professionnels : **88%**
Déplacements domicile-travail : **12%**

DONT DEPLACEMENTS PROFESSIONNELS



en émissions GES

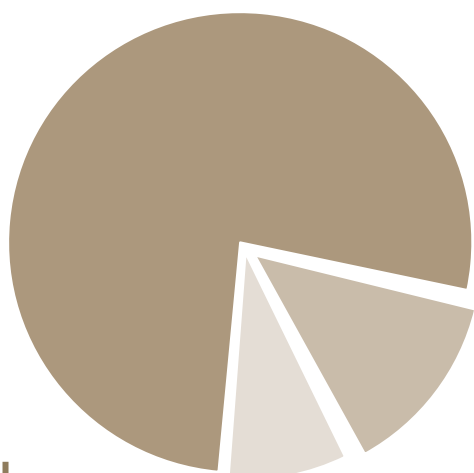
Avion : **91%**
Véhicule de service : **9%**
Train : **<1%**



en kms

Avion : **69%**
Train : **23%**
Véhicule de service : **8%**

ACHATS :
6 230 téqCO₂ / 34%



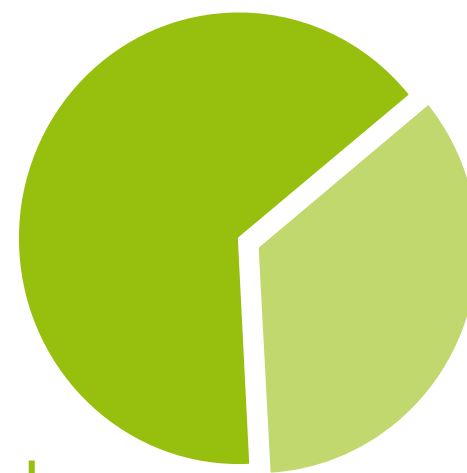
Achats de service : **83%**
Restauration : **9%**
Achats de biens : **8%**

IMMOBILISATIONS :
3 810 téqCO₂ / 21%



Parc informatique : **68%**
Bâtiments : **25%**
Parc automobile : **4%**
Mobilier : **3%**

ENERGIE :
2 040 téqCO₂ / 11%



Electricité : **60%**
Chauffage : **40%**