

Amundi
GROUPE CRÉDIT AGRICOLE

La confiance, ça se mérite

REGARDS & PERSPECTIVES

RAPPORT CORPORATE

NOTRE RAISON D'ÊTRE

Amundi, votre partenaire de confiance qui agit chaque jour dans votre intérêt et celui de la société

NOTRE MANIFESTE

Leader européen de la gestion d'actifs dans le top 10 mondial⁽¹⁾, notre vocation est de vous accompagner dans vos projets d'épargne et d'investissement, que vous soyez investisseur individuel, distributeur ou institutionnel, tout en contribuant à un avenir durable.

Avec une forte présence locale, notamment en Europe et en Asie, nous développons des offres complètes grâce à nos expertises en gestion active et passive, en actifs cotés ou privés, en services et solutions technologiques. Notre mission est de délivrer de la performance sur le long terme et de créer de la valeur pour toutes nos parties prenantes en investissant l'épargne de façon utile dans l'économie.

Notre action se structure autour de trois engagements :

Être votre partenaire de confiance, c'est accompagner une vie d'épargne et d'investissement

Préparer sa retraite, épargner pour un projet ou optimiser ses placements de court et de long terme... quel que soit votre profil, le monde de l'épargne et de l'investissement se transforme. Les mutations démographiques, technologiques et l'accès à de nouveaux actifs redessinent vos attentes. Chaque jour, nous concevons avec vous des solutions et des services personnalisés et adaptés au contexte de marché.

Être votre partenaire de confiance, c'est réinventer le service grâce à la technologie

Nous plaçons les enjeux numériques au cœur de notre stratégie pour rendre l'investissement plus simple, plus rapide et accessible à tous. Notre technologie de pointe, associée à l'intelligence artificielle, nous permet d'accompagner la digitalisation de l'épargne et de proposer des services technologiques innovants.

Être votre partenaire de confiance, c'est financer un avenir durable

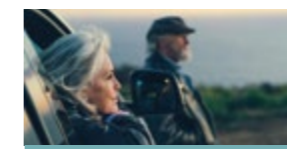
Parce que vos investissements façonnent la société et notre futur, nous pouvons jouer, ensemble, un rôle majeur. Nous intégrons les enjeux climatiques et de biodiversité dans nos processus d'investissement, nos solutions d'épargne dédiées, ainsi que dans notre dialogue avec les entreprises.

**Ce manifeste nous engage tous.
Ensemble, investissons pour l'avenir.**

(1) Source : IPE « Top 500 Asset Managers », publié en juin 2025, sur la base des encours sous gestion au 31/12/2024.

Sommaire

■ ÉDITOS	p. 2
■ PROFIL LEADER EUROPÉEN DE LA GESTION D'ACTIFS	p. 4
■ HISTOIRE NOTRE DYNAMIQUE DE CROISSANCE	P. 6
■ PARTIES PRENANTES ACCOMPAGNER CHACUN DE NOS CLIENTS NOS <i>JOINT-VENTURES</i> ET PARTENARIATS STRATÉGIQUES POUR RENFORCER LA CROISSANCE AGIR AVEC TOUTES NOS PARTIES PRENANTES	P. 8 P. 10 P. 12
■ SOLUTIONS ET SERVICES NOS MÉTIERS AU SERVICE DE L'INVESTISSEMENT ET DE L'ÉPARGNE	p. 14
■ GOVERNANCE UN CONSEIL D'ADMINISTRATION RESPONSABLE ET ENGAGÉ UNE DIRECTION GÉNÉRALE EXPÉRIMENTÉE UN COMITÉ EXÉCUTIF AU SERVICE DE NOTRE STRATÉGIE	P. 16 P. 18 P. 20
■ PERFORMANCE DES PERFORMANCES SOLIDES	p. 22
■ PLAN STRATÉGIQUE 2028 <i>INVEST FOR THE FUTURE</i>	p. 24



PRIORITÉ #1

CLIENTS

Accélérer la diversification
de notre clientèle

p. 26



PRIORITÉ #2

GÉOGRAPHIES

Étendre notre couverture
géographique

p. 30



PRIORITÉ #3

SOLUTIONS

Stimuler l'innovation de nos solutions
d'investissement

p. 34

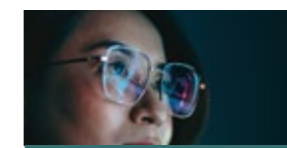


PRIORITÉ #4

TECHNOLOGIE

Devenir le partenaire de référence
en Europe et en Asie

p. 38

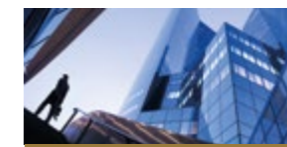


PRIORITÉ #5

EFFICACITÉ

Optimiser notre modèle opérationnel

p. 42



PRIORITÉ #6

INVESTISSEMENTS

Investir pour créer de la valeur

p. 44



COLLABORATEURS

Favoriser le développement de chacun
pour renforcer la performance collective

p. 46



OLIVIER GAVALDA
Président

« En tant que leader européen de la gestion d'actifs adossé à un Groupe puissant, Amundi a un rôle moteur à jouer à l'échelle mondiale. »

Le monde est entré dans une période d'incertitudes, avec une recrudescence des tensions géopolitiques et une redéfinition des grands équilibres mondiaux.

Parallèlement, les grandes transitions, qu'elles soient démographique, énergétique ou technologique, ne cessent de s'intensifier et transforment profondément la société et le secteur financier.

Dans ce contexte, le groupe Crédit Agricole entend se développer en s'appuyant sur ses valeurs et ses fondamentaux, comme il le fait depuis 140 ans.

Banque universelle de proximité, le Crédit Agricole agit chaque jour dans l'intérêt de ses clients et de la société, et contribue à renforcer le développement économique et la souveraineté de l'Europe. Il accompagne ses clients et répond à leurs nouvelles attentes, notamment en termes de solutions d'épargne retraite et d'investissement.

Amundi s'inscrit pleinement dans le plan stratégique ACT 2028 de Crédit Agricole S.A., qui fixe le cap d'un groupe solide et leader en Europe. Bâti autour de trois piliers structurants – l'accélération, la transformation et la cohésion –, ce plan a pour objectif de servir toujours mieux nos clients, en nous adaptant à leurs attentes et besoins. Il vise également à accroître notre présence en Europe et à internationaliser encore davantage nos activités, en particulier en Asie.

Amundi contribuera à ces objectifs, grâce à son ancrage européen, notamment en Allemagne, au Royaume-Uni, en Pologne et dans les pays nordiques, et à sa présence de longue date en Asie. Amundi sera également le fer de lance pour réaliser nos ambitions en saisissant les relais de croissance qui s'offrent à nous, par exemple concernant les solutions d'investissement sur l'épargne et la retraite.

En tant que leader européen de la gestion d'actifs adossé à un Groupe puissant, Amundi a un rôle moteur à jouer à l'échelle mondiale. J'ai toute confiance dans sa capacité à l'assumer pleinement.

VALÉRIE BAUDSON
Directrice Générale



Leader européen de la gestion d'actifs dans le top 10 mondial⁽¹⁾, Amundi connaît, depuis sa création il y a 15 ans, une trajectoire de développement marquée par de belles réalisations.

Sa croissance repose sur plusieurs facteurs clés de succès : une gamme complète de solutions d'épargne et d'investissement, y compris en investissement responsable, pour servir des profils de clients de plus en plus variés, une palette étendue de services et de technologie associée à l'intelligence artificielle et une empreinte géographique étendue, notamment en Europe et en Asie. Outre cette croissance organique, nous avons démontré notre capacité à générer de la valeur également par croissance externe.

En 2025, les résultats ont parfaitement illustré ces leviers de réussite : un nouveau record de 2 380 milliards d'euros d'encours sous gestion, en hausse de 6 % sur un an, une collecte nette de + 88 milliards d'euros et un résultat avant impôt de 1 858 millions d'euros. Ces performances attestent qu'Amundi reste à l'écoute de ses clients, répond à leurs besoins et les accompagne dans un monde en transformation, dans lequel la confiance est un actif stratégique.

L'année a été marquée par le lancement de solutions innovantes, parmi lesquelles le développement de la gamme d'ETF actifs, le premier fonds monétaire tokenisé et des fonds thématiques sur la biodiversité.

De nouveaux partenariats avec des acteurs digitaux ont été signés. Enfin, le partenariat stratégique avec ICG, l'une des premières sociétés de gestion européennes spécialisée dans les actifs privés, ouvre de nouvelles perspectives de développement.

« Amundi reste à l'écoute de ses clients, répond à leurs besoins et les accompagne dans un monde en transformation, dans lequel la confiance est un actif stratégique. »

Avec notre nouveau plan stratégique 2028, nous entendons poursuivre cette dynamique pour continuer à croître et répondre à vos nouveaux besoins liés aux évolutions démographiques et aux tendances structurelles de l'épargne et de l'investissement.

En termes d'activité, nos priorités stratégiques reposent sur la diversification de notre clientèle, l'extension de notre couverture géographique, l'innovation dans nos solutions d'investissement et l'accompagnement de la transformation digitale de l'épargne. Elles devraient générer plus de 300 milliards d'euros de collecte nette d'ici à 2028.

Notre objectif est d'assurer une croissance durable et de créer de la valeur pour nos clients et nos actionnaires, tout en confortant notre leadership à long terme.

(1) Source : IPE « Top 500 Asset Managers », publié en juin 2025, sur la base des encours sous gestion au 31/12/2024.

Leader européen de la gestion d'actifs

Premier gérant d'actifs européen parmi les 10 premiers acteurs mondiaux⁽¹⁾, Amundi propose une gamme complète de solutions d'épargne et d'investissement en gestion active et passive, en actifs cotés ou privés. Cette épargne est investie de façon utile dans l'économie auprès des entreprises et des États.

2 380 Md€

ENCOURS SOUS GESTION

5 400

COLLABORATEURS⁽²⁾

INVESTISSEMENT RESPONSABLE

1^{er} POUR SA POLITIQUE DE VOTE SUR LES ENJEUX ENVIRONNEMENTAUX ET SOCIAUX⁽³⁾

CLIENTS

+200 millions

INVESTISSEURS INDIVIDUELS

1 600

DISTRIBUTEURS ET INSTITUTIONNELS

TECHNOLOGIE

+125 000

UTILISATEURS DE NOS PLATEFORMES

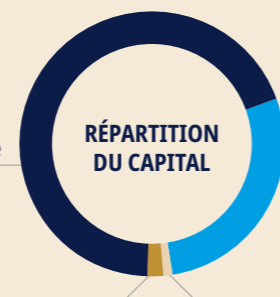
Notre actionnariat

Le Crédit Agricole, un actionnaire de référence solide :

- 1^{er} financeur de l'économie française,
- 1^{re} banque de proximité de l'Union européenne,
- 9^e banque mondiale.

68 %
Groupe Crédit Agricole

2 %
Collaborateurs



28 %
Flottant

1 %
Actions auto-détenues

Données Amundi au 31/12/2025.

(1) Source : IPE « Top 500 Asset Managers », publié en juin 2025, sur la base des encours sous gestion au 31/12/2024. (2) Hors joint-ventures. (3) Des 10 plus grands gérants d'actifs mondiaux - Rapport « Voting Matters 2024 » de l'association britannique ShareAction. (4) Via notre partenariat stratégique avec Victory Capital. (5) Encours, incluant les actifs conseillés et commercialisés et les fonds de fonds, et comprenant 100 % de la collecte nette et des encours gérés des joint-ventures asiatiques ; pour Wafa Gestion au Maroc et la distribution aux clients américains de Victory Capital, les encours et la collecte sont repris pour la part d'Amundi dans le capital des entités. (6) Y compris fonds de fonds. (7) Exchange Traded Funds et Exchange Traded Commodities.

Notre présence internationale

34

PAYS

EUROPE

- Aix-la-Chapelle
- Amsterdam
- Barcelone
- Bratislava
- Bruxelles
- Bucarest
- Budapest
- Dublin
- Francfort
- Genève
- Helsinki
- Londres
- Luxembourg
- Madrid
- Milan
- Munich
- Paris
- Prague
- Sofia
- Stockholm
- Varsovie
- Vienne
- Zurich



AMÉRIQUES

- Boston
- Mexico
- Montréal
- San Antonio⁽⁴⁾
- Santiago
- Toronto

AFRIQUE

- Casablanca

MOYEN-ORIENT

- Dubaï
- Erevan

ASIE

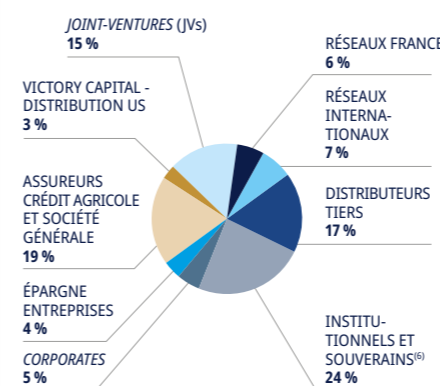
- Bangkok
- Beijing
- Hong Kong
- Kuala Lumpur
- Mumbai
- Séoul
- Shanghai
- Singapour
- Taipei
- Tokyo

- HUBS DE GESTION INTERNATIONAUX
- CENTRES D'INVESTISSEMENT LOCAUX
- AUTRES ENTITÉS AMUNDI
- JOINT-VENTURES

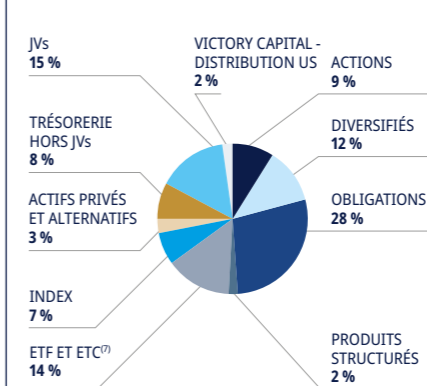
RÉPARTITION DES ENCOURS⁽⁵⁾

au 31/12/2025

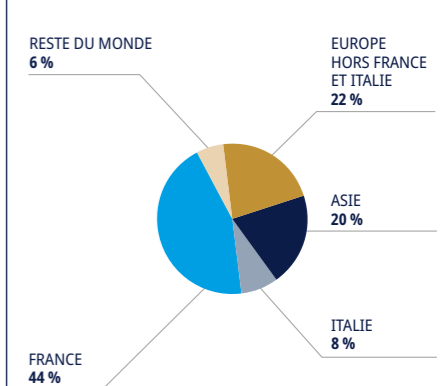
PAR SEGMENT DE CLIENTÈLES



PAR CLASSE D'ACTIFS



PAR ZONE GÉOGRAPHIQUE



Notre dynamique de croissance



NOVEMBRE 2025

10 ans de cotation

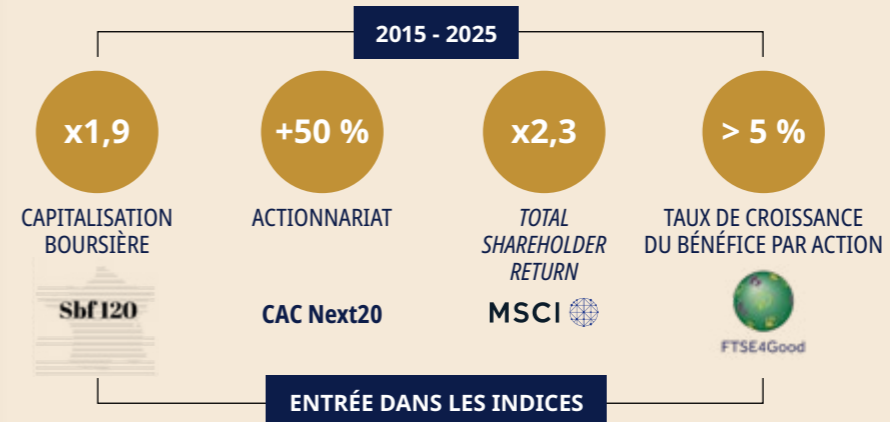
Depuis notre cotation le 12 novembre 2015, nos encours ont plus que doublé, atteignant près de 2 400 milliards d'euros à fin décembre 2025.

1^{re}

CAPITALISATION BOURSÈRE DU SECTEUR EN EUROPE⁽¹⁾

A+

FITCH RATINGS



Regardez la vidéo célébrant les 10 ans depuis notre cotation



(1) Pour un gestionnaire d'actifs traditionnel - Refinitiv, décembre 2025.

Accompagner chacun de nos clients

Chaque jour à l'écoute de nos clients, notre priorité est d'élaborer des solutions d'épargne et d'investissement répondant à leurs besoins et au contexte de marché.

+200 millions

INVESTISSEURS INDIVIDUELS

SERVIS PAR NOS CLIENTS DISTRIBUTEURS

Des solutions d'épargne adaptées à leurs projets de vie (études, immobilier, retraite...), à leur profil de risque et à leur horizon d'investissement.

Besoins

- Des solutions d'épargne innovantes et responsables
- Un accompagnement sur mesure
- Une relation de proximité, notamment *via* les distributeurs
- Un accès facilité *via* le digital



600

DISTRIBUTEURS DE L'ÉPARGNE ET DE L'INVESTISSEMENT

- Réseaux bancaires
- Banques privées, gestion de fortune
- Conseillers en Gestion de Patrimoine Indépendants
- *Family offices*
- Gestionnaires d'actifs
- Banques en ligne et plateformes digitales

Besoins

Les meilleures expertises de gestion, des services financiers et des solutions technologiques innovants sur toute la chaîne de valeur de l'épargne

1 000

INVESTISSEURS INSTITUTIONNELS

- Assureurs
- Entreprises (dont plans d'épargne salariale et retraite)
- Fonds de pension
- Banques centrales
- Fonds souverains

Besoins

Des solutions d'investissement sur mesure pour saisir les opportunités dans un environnement réglementé



Nos *joint-ventures* et partenariats stratégiques pour renforcer la croissance

Afin d'accompagner nos clients dans la réalisation de leurs ambitions et d'élargir nos expertises, nous nous appuyons sur des joint-ventures avec des banques locales de premier plan et sur la création de partenariats.

NOS JOINT-VENTURES

Inde



SBI Mutual Fund, la *joint-venture* entre Amundi et State Bank of India, a été créée en 2004.

Corée du Sud



En 2003, Amundi s'est associée à NongHyup Financial Group pour créer la *joint-venture* **NH-Amundi Asset Management**.



Chine



Initiée en 2008, **ABC-CA Fund Management** est la *joint-venture* entre Amundi et Agricultural Bank of China (ABC).



En 2020, Amundi et Bank of China ont créé **Amundi BOC Wealth Management**, la première *joint-venture* de gestion d'actifs à participation étrangère majoritaire en Chine.



NOS PARTENARIATS STRATÉGIQUES



En avril 2025, Amundi et Victory Capital ont finalisé des accords réciproques de distribution d'une durée de 15 ans, assortis d'une participation stratégique d'Amundi dans Victory Capital. Amundi distribue les solutions de gestion active libellées en dollar de Victory Capital auprès de sa base de clientèle non américaine. Amundi est, pour Victory Capital aux États-Unis, le fournisseur de solutions d'investissement gérées hors des États-Unis.



En novembre 2025, Amundi a noué un partenariat stratégique et capitalistique de long terme avec ICG, l'une des premières sociétés de gestion européennes spécialisée dans les marchés privés.



Agir avec toutes nos parties prenantes

Anticiper au mieux les besoins de nos parties prenantes nous permet d'agir chaque jour dans leur intérêt, tout en cherchant à avoir une influence positive sur la société et sur l'environnement.



LA COMMUNAUTÉ ÉCONOMIQUE

- Entreprises et autres émetteurs
- Fournisseurs
- Partenaires

Besoins

- Des capitaux pour accélérer leur croissance économique
- Un accompagnement pour leur transformation environnementale, sociale et technologique
- Une relation de confiance éthique, responsable et pérenne

AMUNDI

- Collaborateurs
- Candidats
- CSE⁽¹⁾
- CSSCT⁽²⁾

Besoins

- Le développement des compétences et de l'employabilité
- Une action individuelle et collective porteuse de sens
- Un cadre de confiance et une proximité qui permettent la prise d'initiative
- Une culture d'entreprise favorisant l'intégrité et la performance

(1) Le Comité Social et Économique est une instance unique chargée de représenter le personnel dans une entreprise.
(2) La Commission Santé, Sécurité et Conditions de Travail est une commission spécifique créée au sein du Comité Social et Économique.

LES POUVOIRS PUBLICS ET LES AUTORITÉS DE RÉGULATION

- Régulateurs et législateurs
- Autorités nationales et locales
- Organismes de normalisation

Besoins

- Le respect des réglementations, des codes de bonne conduite et des standards professionnels avec des fonctions Risques et Conformité exigeantes
- Une participation aux consultations de Place et européennes, et la promotion de standards élevés et de bonnes pratiques

LA COMMUNAUTÉ FINANCIÈRE ET EXTRA-FINANCIÈRE

- Actionnaires
- Analystes et investisseurs
- Agences de notation

Besoins

- Une création de valeur économique et financière élevée et une croissance durable
- Une performance extra-financière, alignée sur les plus hauts standards, avec notamment un reporting climat conforme aux recommandations de la TCFD⁽¹⁾
- L'intégration de l'ESG dans les décisions d'investissement
- Une information précise et publique

(1) Task Force on Climate-related Financial Disclosures.

LA SOCIÉTÉ CIVILE

- Écosystèmes économiques
- Associations professionnelles
- Leaders d'opinion, médias et cercles de réflexion
- Organisations non gouvernementales (ONG)

Besoins

- Un engagement à agir en gestionnaire d'actifs responsable dans les investissements (citoyen, solidaire et respectueux de l'environnement)
- Une information transparente
- Un dialogue avec l'ensemble des parties prenantes

Nos métiers au service de l'investissement et de l'épargne

Notre priorité quotidienne est d'accompagner nos clients sur l'ensemble des classes d'actifs, en leur proposant une offre d'investissement complète, performante et responsable, ainsi que des solutions technologiques et des services innovants. Nos experts métiers travaillent quotidiennement avec les équipes des fonctions support – Middle-office, Conformité, Juridique, Risques, Finance, Responsabilité Sociétale de l'Entreprise, Ressources Humaines, Informatique, Marketing, Communication... –, pour assurer la continuité, la sécurité, la bonne compréhension et la stabilité de nos activités.

NOS CLIENTS



RECHERCHE

Décider avec confiance

- **Investment Institute**
Des experts dédiés à la recherche et à l'analyse stratégique
- **Analyse financière**
Des économistes et analystes dans les principales places financières
- **Analyse extra-financière**
Des analystes ESG et gouvernance

INVESTISSEMENT

Créer des solutions sur mesure

- | | | | | |
|---|--|--|---|--|
| Gestion active <ul style="list-style-type: none"> • Actions • Obligations • Diversifiés • Trésorerie | ETF et solutions indicielles <ul style="list-style-type: none"> • ETF indiciels • ETF actifs • Gestion indicielle actions et obligations | Actifs privés et alternatifs <ul style="list-style-type: none"> • Immobilier • Dette privée • <i>Private equity</i> • Infrastructures | Solutions structurées <ul style="list-style-type: none"> • Gestion protégée • Fonds à formule • Fonds de stratégie • Notes structurées • Fonds d'actionnariat salarié | Investissement responsable <ul style="list-style-type: none"> • Intégration ESG • Solutions <i>Net Zero</i> • Investissement à impact • Engagement actionnarial |
|---|--|--|---|--|

UN DISPOSITIF DE RISQUES INTÉGRÉ, GARANT DE NOTRE PROMESSE CLIENT.

TECHNOLOGIE

Proposer des solutions innovantes

- Systèmes de gestion de portefeuille
- Plateformes de distribution
- *Robo-advisors*
- Intelligence artificielle
- *Data-as-a-Service*

SERVICES

Offrir des services de premier plan

- Solutions d'architecture ouverte, dont la sélection de fonds
- Services de distribution de fonds
- Table de négociation
- *Outsourced Chief Investment Officer (OCIO)* – Solutions institutionnelles
- Sous-traitance opérations (*Business Process Outsourcing*)
- Programmes de formation
- ETF en marque blanche

Un Conseil d'Administration responsable et engagé

Le Conseil d'Administration détermine les orientations stratégiques de l'activité d'Amundi et veille à leur application par la Direction Générale.

41,7%
ADMINISTRATEURS INDÉPENDANTS⁽¹⁾

50% 50%
FEMMES⁽¹⁾ HOMMES⁽¹⁾

57,9 ans
ÂGE MOYEN

(1) Hors administrateur élu par les salariés. En l'absence de contraintes réglementaires, les censeurs ne sont pas pris en compte dans les calculs.



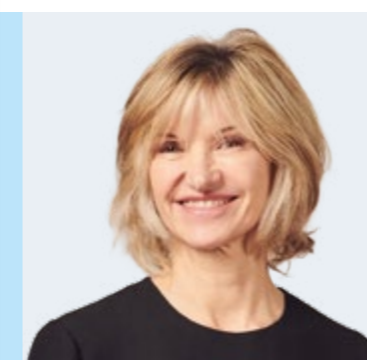
OLIVIER GAVALDA
Président du Conseil d'Administration depuis 2025
Directeur Général de Crédit Agricole S.A.



PIERRE CAMBEFORT
Administrateur depuis 2025
Directeur Général de la Caisse régionale du Crédit Agricole Nord Midi-Pyrénées



VIRGINIE CAYATTE
Administratrice indépendante depuis 2015



LAURENCE DANON-ARNAUD
Administratrice indépendante depuis 2015



PATRICE GENTIÉ
Administrateur depuis 2021
Président de la Caisse régionale du Crédit Agricole d'Aquitaine



GÉRALD GRÉGOIRE
Administrateur depuis 2024
Directeur Général Adjoint de Crédit Agricole S.A., en charge du pôle Client, Développement et Innovation



MICHÈLE GUIBERT
Administratrice depuis 2020
Directrice Générale de la Caisse régionale du Crédit Agricole des Côtes d'Armor



CLOTILDE L'ANGEVIN
Administratrice depuis 2025
Directrice Générale Adjointe de Crédit Agricole S.A., en charge du pôle Finances et Pilotage



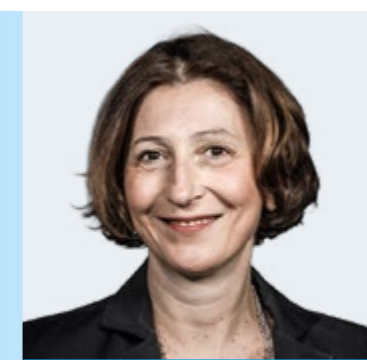
NICOLAS MAURÉ
Administrateur depuis 2025
Président de la Caisse régionale du Crédit Agricole Toulouse 31



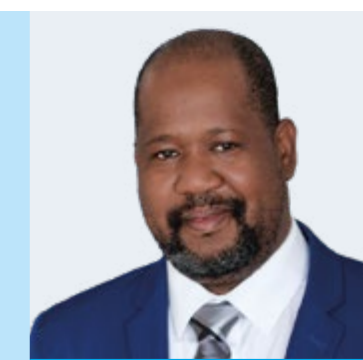
JEAN-CHRISTOPHE MIESZALA
Administrateur indépendant depuis 2025



DOMINIQUE POTIRON
Administratrice indépendante depuis 2026



NATHALIE WRIGHT
Administratrice indépendante depuis 2022



JOSEPH OUEDRAOGO
Administrateur élu par les salariés depuis 2022
Responsable Maîtrise d'Ouvrage, Risques de Marché, Amundi Asset Management

AU 02/06/2026

Une Direction Générale expérimentée



VALÉRIE BAUDSON
Directrice Générale

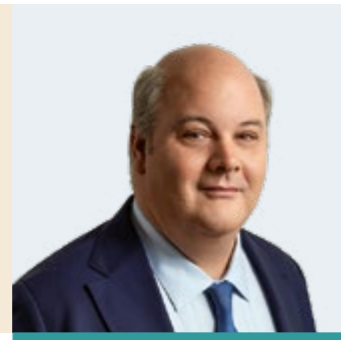


NICOLAS CALCOEN
Directeur Général Délégué
Directeur Stratégie, Finance
et Contrôle
Président Amérique du Nord

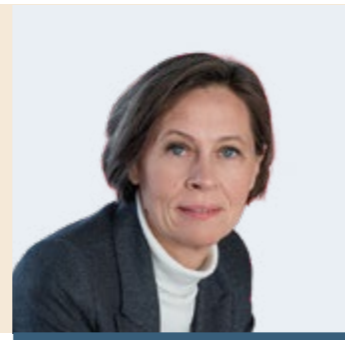
Le Comité de Direction Générale s'implique dans toutes les grandes décisions commerciales, organisationnelles et de gestion des ressources humaines. Il assure la coordination entre les principaux métiers d'Amundi, arbitre les priorités et prend les principales décisions de gouvernance du Groupe.



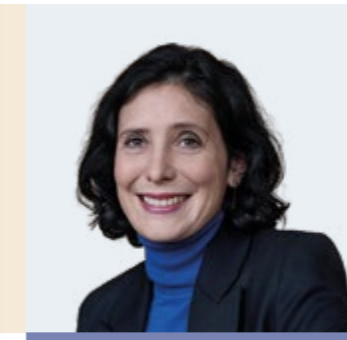
FANNIE WURTZ
Directrice Générale Adjointe,
Directrice Pôle Clients
Présidente Asie



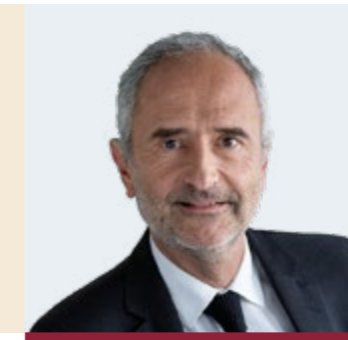
VINCENT MORTIER
Directeur Général Adjoint,
Directeur Gestions



CLAIRE CORNIL
Directrice Opérations



SARAH FINKELSTEIN
Directrice Transformation



OLIVIER MARIÉE
Directeur Réseaux Internationaux
et Joint-Ventures
Président Europe



BENOÎT TASSOU
Directeur Réseaux France
Président CPRAM



CÉLINE BOYER-CHAMMARD
Secrétaire Générale



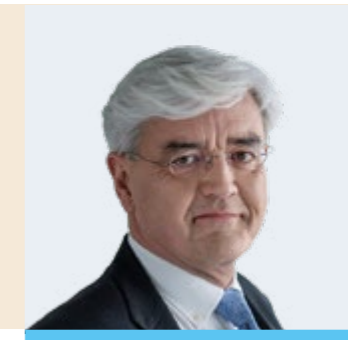
PHILIPPE D'ORGEVAL
Directeur Adjoint Gestions



ISABELLE SENÉTERRE
Directrice Ressources Humaines



CINZIA TAGLIABUE
Directrice Italie



ÉRIC VANDAMME
Directeur Risques

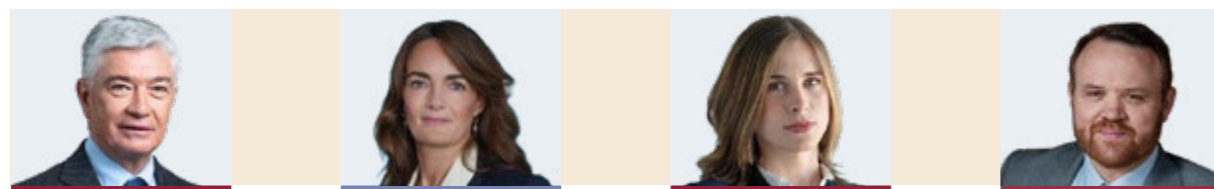
13
MEMBRES
53,8%
DE FEMMES

AU 18/05/2026

Un Comité Exécutif au service de notre stratégie

Le Comité Exécutif assure le déploiement cohérent et efficace de la stratégie dans tous les pays où le groupe Amundi est présent.

Membres du Comité de Direction Générale

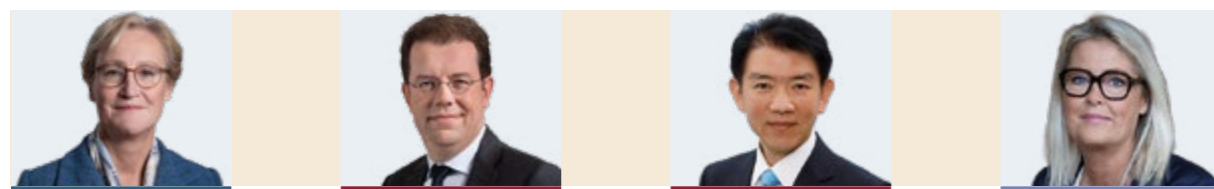


THIERRY ANCONA
Vice-Président Pôle Clients

NATACHA ANDERMAHR
Directrice Communication

ALICE DE BAZIN
Directrice CPRAM

ÉRIC BRAMOULLÉ
Directeur Royaume-Uni



JEANNE DUVOUX
Directrice Business Support & Operations

JULIEN FONTAINE
Directeur Supervision Partenariats et *Joint-Ventures*

KATSUMI FUJIKAWA
Directeur Japon

CHRISTINE GENTIL
Directrice Organisation et Projets Transverses

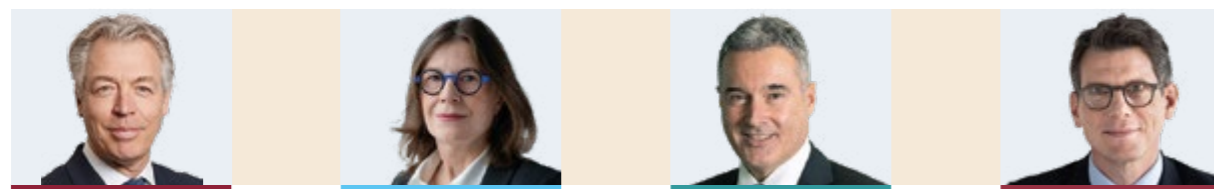


AURÉLIA LECOURTIER
Directrice Financière

ALEXANDRE LEFEBVRE
Directeur Métier Actifs Privés et Alternatifs

CATHERINE LEROY
Directrice Métier Épargne Salariale et Retraite

MARTA MARIN
Directrice Amundi Iberia



CHRISTIAN PELLIS
Directeur Allemagne

DOROTHÉE PIREL
Directrice Audit Interne

FRANCESCO SANDRINI
Directeur Gestions Diversifiées

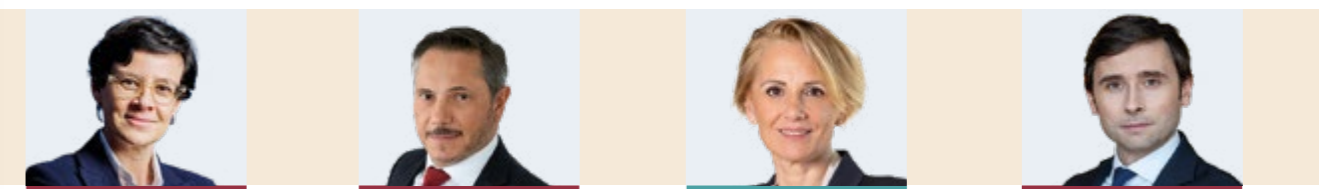
BENOÎT SOREL
Directeur Métier ETF et Indiciel

Ce Comité, auquel les responsables des principaux pays participent, suit le développement des activités et s'assure du juste équilibre entre les orientations globales du groupe Amundi et leur déclinaison et mise en œuvre locales.

44
MEMBRES

43,2%
DE FEMMES

AU 18/05/2026

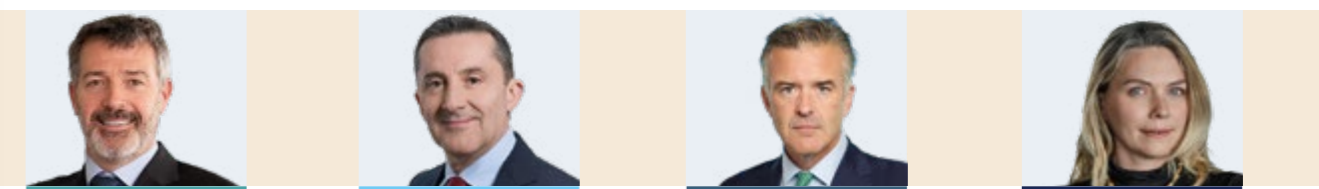


FRANCESCA CICERI
Directrice Ventes Clients Institutionnels

GILLES CUTAYA
Directeur Marketing et Produits

MONICA DEFEND
Directrice Investment Institute

GAËTAN DELCULÉE
Directeur Distribution et Banques Privées

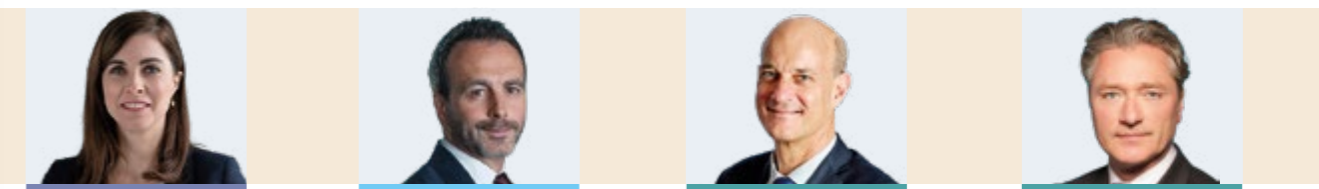


BARRY GLAVIN
Directeur Gestion Actions

GIORGIO GRETTER
Directeur Stratégie

DAVID HARTE
Directeur Irlande
Directeur Adjoint Opérations

ÉLODIE LAUGEL
Directrice Investissement Responsable

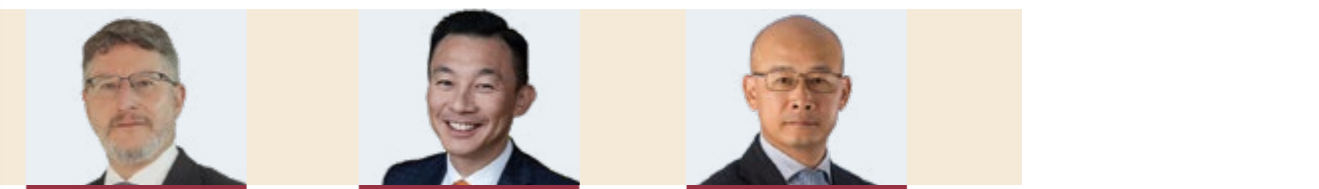


ADRIENNE MEUNIER
Directrice Adjointe Ressources Humaines

MARC NOËL
Directeur Conformité

AMAURY D'ORSAY
Directeur Gestion Taux et Monétaire

JOHN O'TOOLE
Directeur Solutions



GABRIELE TAVAZZANI
Directeur Développement Commercial des *Joint-Ventures*

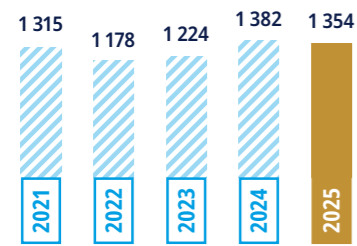
EDDY WONG
Directeur Asie

XIAOFENG ZHONG
Vice-Président Asie

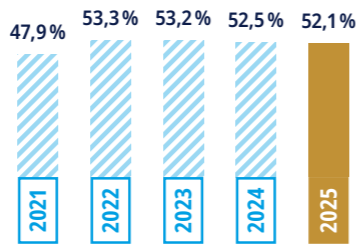
Des performances solides

Performance financière

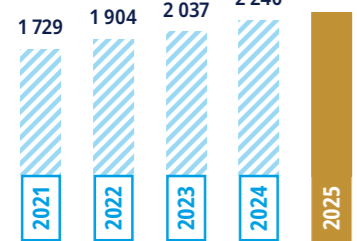
RÉSULTAT NET PART DU GROUPE AJUSTÉ (M€)



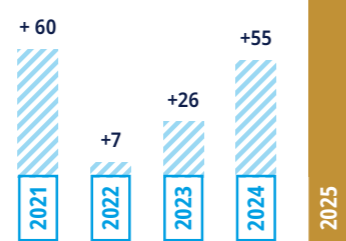
COEFFICIENT D'EXPLOITATION AJUSTÉ



ENCOURS SOUS GESTION (MD€)



COLLECTE NETTE (MD€)



A+
FITCH RATINGS
NOTE CONFIRMÉE
EN JUILLET 2025

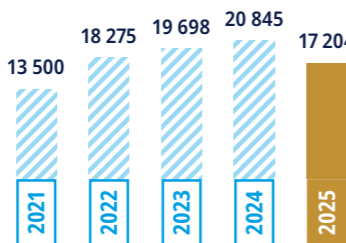
14,3%
RATIO CET1
(COMMON EQUITY TIER 1)

Développement de nos investissements responsables

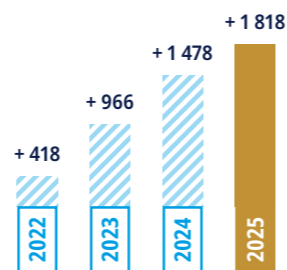
ENCOURS SOUS GESTION NET ZERO (AU 31/12/2025)

332 MD€

NOMBRE D'ÉMETTEURS COUVERTS PAR LA NOTATION ESG PROPRIÉTAIRE D'AMUNDI⁽¹⁾



NOMBRE ADDITIONNEL CUMULÉ D'ENTREPRISES ENGAGÉES SUR LE CLIMAT

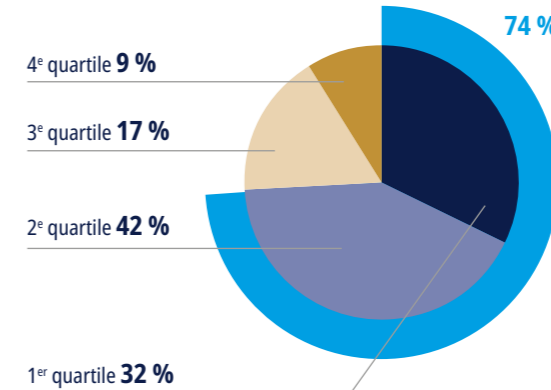


(1) La baisse des émetteurs couverts par rapport à 2024 fait suite à une meilleure définition du périmètre des émetteurs pour une cohérence et une fiabilité améliorées.

Performance des gestions

CLASSEMENT MORNINGSTAR DES FONDS PAR ENCOURS (À FIN 2025, SUR CINQ ANS)

760 FONDS
710 MD€



POURCENTAGE DES ENCOURS DE FONDS AYANT SURPERFORMÉ LEUR BENCHMARK (SUR CINQ ANS)

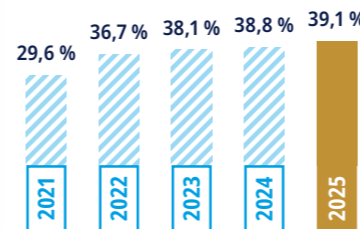
78%
AU 31/12/2025

Source : Morningstar Direct, Broadridge FundFile - Fonds ouverts et ETF, périmètre fonds monde, décembre 2025. En pourcentage des encours sous gestion des fonds en question. © 2025 Morningstar. Tous droits réservés.

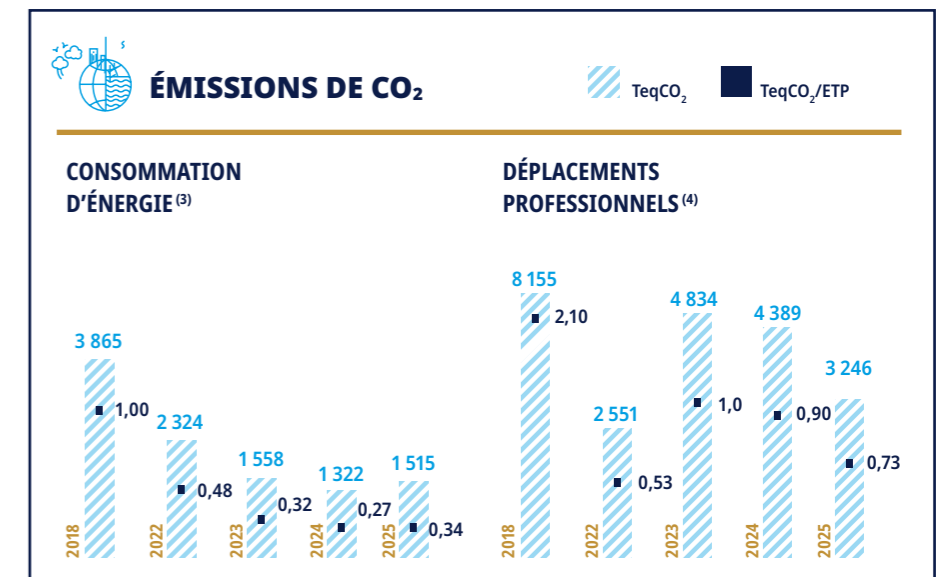
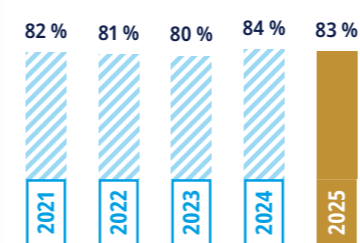
Données au 31/12/2025, part des encours gérés des fonds actifs, y compris les fonds monétaires, dont la performance brute est supérieure à celle du benchmark ; sont exclus les ETF, indices, joint-ventures, Victory Capital, la gestion déléguée, les mandats non discrétionnaires, produits structurés, actifs réels ; en l'absence de benchmark, prise en compte de la performance brute absolue. Source : Amundi/Direction des Risques.

Performance extra-financière de l'entreprise

POURCENTAGE DE FEMMES DANS LE COMITÉ EXÉCUTIF



SCORE DE RECOMMANDATION EMPLOYEUR⁽²⁾



(2) Taux de réponses positives à l'affirmation « Je recommanderais mon entreprise à mon entourage comme un bon employeur », proposée lors de l'enquête annuelle réalisée par Willis Towers Watson auprès de l'ensemble des collaborateurs en décembre 2025. (3) Sur les scopes 1 et 2, hors fluides réfrigérants. (4) En avion et en train (scope 3). L'augmentation s'explique par la reprise maîtrisée et souhaitable des voyages à la fin de la pandémie de Covid-19 et reste en deçà de l'objectif de réduction de 30% par ETP à l'horizon 2025 vs 2018.



Invest for the future

Nos ambitions pour 2028

<p>#1 CLIENTS</p>	<p>#2 GÉOGRAPHIES</p>	<p>#3 SOLUTIONS</p>
<p>Accélérer la diversification de notre clientèle en mettant l'accent sur la retraite et le digital</p> <p>+100 Md€ COLLECTE NETTE RETRAITE +50% DISTRIBUTEURS DIGITAUX</p>	<p>Étendre notre couverture géographique pour capter la croissance en Asie, en Europe et dans les régions à fort potentiel</p> <p>+150 Md€⁽¹⁾ COLLECTE NETTE EN ASIE</p>	<p>Stimuler l'innovation en matière de solutions d'investissement en gestion active, passive et en actifs privés ; rester leader en investissement responsable</p> <p>+100 NOUVEAUX ETF</p>

COLLABORATEURS Favoriser le développement de chacun pour

Nos objectifs financiers

<p>Collecte nette cumulée</p> <p>+300 Md€⁽¹⁾</p> <p>VIA NOS PILIERS DE CROISSANCE STRATÉGIQUES</p>	<p>Bénéfice ajusté par action</p> <p>> 7 €</p> <p>EN 2028</p>	<p>Coefficient d'exploitation</p> <p>< 56 %</p> <p>EN 2028</p>
--	---	--

(1) Hors sortie exceptionnelle qui résultera de l'appel d'offres EPFO en Inde. (2) 95M€ pro forma aixigo pour l'année pleine 2024.



« Notre plan stratégique 'Invest for the future' créera de la valeur durable pour toutes nos parties prenantes. »
Valérie Baudson
 Directrice Générale

<p>#4 TECHNOLOGIE</p>	<p>#5 EFFICACITÉ</p>	<p>#6 INVESTISSEMENTS</p>
<p>Accélérer la feuille de route d'Amundi Technology pour devenir le partenaire technologique préféré en Europe et en Asie</p> <p>x2⁽²⁾ REVENUS</p>	<p>Optimiser notre modèle opérationnel pour gagner en efficacité en tirant parti de l'IA et en réorientant nos ressources vers les zones de croissance</p> <p>50 APPLICATIONS DÉPLOYÉES EN IA</p>	<p>Investir pour créer de la valeur via notre croissance organique ou des opérations de croissance externe</p> <p>800 M€ INVESTISSEMENT DANS DES INITIATIVES DE CROISSANCE ORGANIQUE</p>

renforcer la performance collective.



<p>Taux de distribution</p> <p>≥ 65 %</p> <p>2025 - 2028</p>	<p>Gestion du capital</p> <ul style="list-style-type: none"> • Prioriser la croissance externe • Flexibilité pour restituer le capital excédentaire aux actionnaires
---	--

Visionnez la présentation de notre plan stratégique aux analystes



PRIORITÉ STRATÉGIQUE #1
CLIENTS

**Accélérer
 la diversification
 de notre clientèle**
*en mettant l'accent
 sur la retraite et le digital*

01

Nos clients ont toujours été au cœur de notre stratégie. D'ici 2028, nous allons nous adresser à des profils encore plus variés pour accélérer la diversification de notre clientèle, avec une priorité donnée à deux axes de croissance : les solutions retraite et le digital.

Notre objectif est de rester le partenaire de référence de nos clients, investisseurs individuels et institutionnels.



TENDANCES DE MARCHÉ

Retraite

- Le vieillissement de la population en Europe, aux États-Unis et en Asie crée une **demande mondiale de solutions de retraite**.
- Le marché de la retraite évolue de solutions collectives vers des **solutions individuelles**.
- En 2028, le **marché de la retraite devrait représenter 11 000 milliards de dollars** (source : Oliver Wyman, Morgan Stanley).

Digital

- La **distribution digitale connaît un développement rapide**, avec un taux de croissance annuel estimé à 15 % entre 2023 et 2027 pour les encours distribués en Europe et en Asie via ce canal (source : Bain, Cerulli, McKinsey).
- La **croissance de l'architecture ouverte et la concentration des fournisseurs**.

01

PRIORITÉ STRATÉGIQUE #1
CLIENTS

NOS AMBITIONS *Accélérer la diversification de notre clientèle en mettant l'accent sur la retraite et le digital*

RETRAITE

OBJECTIF D'ICI 2028

+100 Md€

COLLECTE NETTE RETRAITE



Londres

Un tournant dans notre offre retraite au Royaume-Uni

The People's Pension a choisi Amundi pour gérer un mandat indicel avec une thématique climat sur les actions des marchés développés d'un montant de 20 milliards de livres sterling. Amundi fournira son expertise en matière de construction d'indices, de gestion des risques et d'investissement responsable. Elle fournira également des données ESG, des reportings, des conseils en allocation d'actifs ainsi que des analyses sur mesure *via* sa plateforme ALTO et l'Amundi Investment Institute.



Dan Mikulskis
Directeur des Gestions,
The People's Partnership

« **Ce partenariat avec Amundi apporte une réelle valeur ajoutée à nos 7 millions de membres, alors que nous développons l'un des plus grands investisseurs institutionnels du Royaume-Uni.** »

Amundi n°1 en France en Épargne Salariale et Retraite
45% de part de marché⁽¹⁾

Amundi est partie prenante dans le déploiement de La Banque des Ressources Humaines, une solution innovante et globale destinée à l'ensemble des entités du groupe Crédit Agricole, offrant aux Directions des Ressources Humaines des réponses complètes en matière d'épargne salariale et retraite, de prévoyance, de santé et d'avantages salariés.

(1) Données Amundi au 31/12/2025 (source : Association Française de la Gestion Financière, part de marché en encours sous gestion).

DISTRIBUTION DIGITALE

OBJECTIF D'ICI 2028

+50%
PARTENAIRES DIGITAUX



Munich

L'expertise d'Amundi en gestion diversifiée et ETF au service des épargnants britanniques

Amundi a travaillé en étroite collaboration avec Moneybox, une plateforme de gestion de patrimoine au Royaume-Uni, afin de l'accompagner dans le lancement stratégique de trois nouveaux fonds multi-actifs commercialisés sous la marque Moneybox. Cette nouvelle solution associe la conception de produits dédiés aux clients de Moneybox à l'expertise mondiale d'Amundi en matière d'investissement en gestion diversifiée et d'ETF, pour renforcer l'offre de Moneybox et mieux répondre aux besoins de ses clients.

OBJECTIF D'ICI 2028

30 nouveaux ETF dans le cadre de l'offre *ETF-as-a-Service*⁽¹⁾

NOS FORCES POUR RÉUSSIR

RETRAITE

- Une expertise reconnue en matière de retraite, couvrant tous les segments de clientèle, investisseurs individuels, distributeurs et institutionnels, sur une large variété de solutions, en Europe et en Asie.

DIGITAL

- Une capacité démontrée dans la distribution tiers.
- Une différenciation grâce à des solutions intégrées avec Amundi Technology.

(1) ETF actifs et en marque blanche.

PRIORITÉ STRATÉGIQUE #2
GÉOGRAPHIES

**Étendre notre
 couverture
 géographique**
*en Asie, en Europe et dans
 les régions à fort potentiel*

02

Nous allons développer nos capacités régionales, en renforçant nos activités en direct et nos *joint-ventures* en Asie, en augmentant notre part de marché en Europe du Nord et en développant notre présence dans les régions à fort potentiel. Nous accéderons ainsi à des zones d'épargne à la croissance plus rapide et offrirons des solutions différenciées à nos clients.



TENDANCES
 DE MARCHÉ

- L'Asie est devenue un moteur de croissance majeur, avec une création de richesse rapide et des besoins de retraite croissants.
- La digitalisation des solutions d'épargne s'accélère.
- Concentration régionale et personnalisation : le secteur de la gestion d'actifs est en cours de consolidation, tandis que les clients exigent des services sur mesure et locaux.

PRIORITÉ STRATÉGIQUE #2
GÉOGRAPHIES

NOS AMBITIONS *Étendre notre couverture géographique en Asie, en Europe et dans les régions à fort potentiel*

OBJECTIF D'ICI 2028

150 Md€
COLLECTE NETTE EN ASIE⁽¹⁾



New Delhi

ASIE



« Au fil des années, SBI Funds Management s'est imposé comme le leader de la gestion d'actifs en Inde. Sa croissance soutenue s'est appuyée sur la puissante capacité de distribution du réseau de SBI en Inde, combinée à l'expertise mondiale d'Amundi dans la gestion d'actifs. »

Nand Kishore
Managing Director et Directeur Général,
State Bank of India

Lancement d'une nouvelle offre CIO à Taïwan

À Taïwan, Amundi a renforcé son partenariat de longue date avec Standard Chartered, en lançant un nouveau fonds au sein de la gamme Signature CIO Series. Lancée en 2023, cette plateforme couvre désormais quatre stratégies – *Balance, Conservative, Income* et *Growth*⁽²⁾ – adaptées aux besoins des investisseurs locaux. Développée conjointement, cette gamme associe l'expertise mondiale d'Amundi en matière d'investissement au réseau de distribution local de Standard Chartered, favorisant ainsi un fort engagement des clients.



Keelung

« Dans la continuité de la dynamique ayant accompagné le lancement de ce fonds, nous nous réjouissons de poursuivre notre partenariat avec Amundi afin de saisir les opportunités à venir dans un environnement économique et réglementaire en évolution. »

Samir Subberwal
Responsable des Solutions de Gestion de Patrimoine,
Standard Chartered

⁽¹⁾ Hors sortie exceptionnelle qui résultera de l'appel d'offres EPFO en Inde.
⁽²⁾ Prudent, Équilibré, Dynamique, Offensif.

EUROPE DU NORD



« Dans le secteur financier où opère Bankdata, les informations doivent être exactes, à jour et disponibles en permanence. La plateforme d'Amundi Technology répond à nos attentes en matière de haute performance et de haute disponibilité, ce qui est essentiel dans le cadre de notre migration vers le cloud. »

Allan Lykke Christensen
Vice-Président, Wealth and Investment Technology,
Bankdata



Copenhague

Notre plateforme ALTO au service de sept banques danoises

Bankdata développe des systèmes bancaires centraux et des produits numériques, et sert environ un tiers de la population danoise. En tant que consortium de services technologiques regroupant sept banques danoises, Bankdata a choisi ALTO Wealth & Distribution pour déployer des fonctionnalités complètes d'analyse de portefeuille et de reporting clients, fondées sur des API, auprès de ses banques membres.

MOYEN-ORIENT, AFRIQUE DU SUD ET AMÉRIQUE LATINE

Élargir l'accès à des solutions d'investissement de premier plan dans le Golfe

Grâce à leur collaboration, First Abu Dhabi Bank et Amundi vont proposer des solutions d'investissement de premier plan dans les pays du Golfe, aux investisseurs individuels, aux clients de la banque privée et aux clients institutionnels. Ce partenariat renforce la présence des deux entreprises sur ces marchés à fort potentiel.



« En unissant nos forces avec l'un des leaders mondiaux de la gestion d'actifs, nous renforçons la position de First Abu Dhabi Bank en tant que banque mondiale des Émirats arabes unis et partenaire de choix pour nos clients. »

Hana Al Rostamani
Directrice Générale,
First Abu Dhabi Bank

Rendre l'investissement plus accessible

Satrix, l'un des principaux fournisseurs de fonds indiciels cotés en Bourse (ETF) et de solutions d'investissement indiciel en Afrique du Sud, s'est associé à Amundi afin de rendre l'investissement en ETF encore plus accessible aux investisseurs. Cette initiative marque le début d'une collaboration de long terme visant à soutenir le développement de Satrix dans la région et sa vision : démocratiser l'investissement pour tous.

NOS FORCES POUR RÉUSSIR

- Un leadership en Europe, avec une expansion ciblée dans de nouvelles régions à fort potentiel.
- Une forte présence en Asie.
- Des plateformes de gestion et une capacité de distribution dans plus de 30 pays.
- Un modèle global-local reconnu, notamment grâce à des partenariats de distribution et des joint-ventures.

PRIORITÉ STRATÉGIQUE #3
SOLUTIONS

**Stimuler l'innovation
 de nos solutions
 d'investissement**
*en gestion active, passive et en actifs privés ;
 rester leader en investissement responsable*

03

Notre ambition est de continuer à répondre à l'ensemble de nos clients, en combinant l'innovation produit, les partenariats de distribution et la technologie. L'accent est mis sur le développement de la gestion active, des ETF et des actifs privés, tout en intégrant l'investissement responsable à toutes nos solutions.



TENDANCES DE MARCHÉ

- Digitalisation croissante des solutions d'épargne.
- Exigence croissante des distributeurs qui favorisent les acteurs proposant les gammes les plus étendues et innovantes.
- Développement de solutions sur mesure et performantes en gestion active et en actifs privés.
- Demande croissante pour des produits efficaces, peu coûteux et liquides, comme les ETF.
- En Europe et en Asie, forte demande pour l'investissement responsable, notamment en matière de changement climatique.

PRIORITÉ STRATÉGIQUE #3
SOLUTIONS

NOS AMBITIONS *Stimuler l'innovation de nos solutions d'investissement en gestion active, passive et en actifs privés ; rester leader en investissement responsable*

ACTIFS PRIVÉS



Notre partenariat avec ICG

En novembre 2025, Amundi et ICG, l'une des premières sociétés de gestion européennes spécialisée dans les marchés privés en Europe, ont annoncé un partenariat stratégique de long terme. Amundi s'appuie sur les expertises et l'historique de performance d'ICG pour accélérer son développement sur les actifs privés. ICG bénéficie de la capacité de distribution internationale d'Amundi et de son savoir-faire dans la conception de solutions d'investissement pour les clients patrimoniaux, un segment en forte croissance sur les marchés privés.

L'expertise d'Amundi Alpha Associates au service de la Caisse Centrale de Réassurance

Pour le compte de la Caisse Centrale de Réassurance, l'entreprise publique française de réassurance, Amundi a remporté un mandat de multigestion de 350 millions d'euros, investi en *private equity* et en dette privée. Ce mandat s'appuie sur l'expertise d'Amundi Alpha Associates, la plateforme de multigestion d'Amundi dédiée aux marchés privés.

GESTION ACTIVE

Amundi, le gestionnaire d'actifs de l'un des plus importants fonds mondiaux de *blended finance*

Amundi apporte son expertise de gestion obligataire et d'investissement responsable au Global Green Bond Initiative (GGBI), un nouveau programme de l'Union européenne visant à accélérer le développement des obligations vertes dans les marchés émergents et les économies en développement. En réunissant huit institutions de financement du développement, le GGBI accroît

les investissements et rend le financement mixte plus accessible aux investisseurs. Nous nous engageons à faire progresser l'innovation en matière de *blended finance* et à soutenir la croissance du marché des obligations vertes. Amundi assure la gestion du fonds GGBI, l'un des plus grands véhicules de ce domaine au monde.

GESTION PASSIVE

OBJECTIF D'ICI 2028

+100
NOUVEAUX ETF



« Notre partenariat avec Amundi est une initiative stratégique qui témoigne de notre approche agile en matière de gestion d'actifs. Elle nous permet de consolider les performances d'investissement de premier ordre que nous offrons déjà à nos milliers de clients. »

Jeff Casson
Directeur Général,
True Potential

Partenaire stratégique de solutions d'investissement pour True Potential

True Potential a choisi Amundi pour travailler avec son équipe de gestion du fonds Growth-Aligned afin de co-concevoir un cadre d'allocation d'actifs stratégique unique. Cette collaboration s'appuie sur l'expertise d'Amundi en multi-actifs, sa gamme de référence de fonds indiciels et d'ETF, ainsi que sur ses analyses macroéconomiques et sa plateforme technologique.

INVESTISSEMENT RESPONSABLE



Londres

500 M€

Un mandat excluant les énergies fossiles pour les universités britanniques

Un consortium d'établissements d'enseignement supérieur britanniques, mené par Cambridge, a choisi Amundi pour créer le premier fonds de trésorerie excluant les entreprises qui contribuent à l'expansion des énergies fossiles dans le monde. Ce fonds permettra aux 79 collèges, universités et autres institutions britanniques membres du consortium de réaliser des placements de trésorerie à court terme, sans participer au financement de l'expansion des énergies fossiles sur les marchés de la dette.

NOS FORCES POUR RÉUSSIR

- Six plateformes internationales de gestion active présentes sur les principaux bassins financiers, pour répondre aux clients partout dans le monde.
- Notre expertise en gestion quantitative.
- Notre innovation dans les ETF actifs.
- Une plateforme à l'échelle pour la gestion passive.
- Un dispositif de risques intégré, garant de notre promesse client.

PRIORITÉ STRATÉGIQUE #4
TECHNOLOGIE

**Accélérer notre feuille
de route
technologique**
*pour devenir le partenaire de référence
en Europe et en Asie*

04

Notre ambition est de positionner Amundi comme le partenaire technologique de référence en Europe et en Asie, en générant à la fois des gains d'efficacité opérationnelle et des solutions différenciées pour nos clients. Notre objectif est de doubler les revenus d'Amundi Technology d'ici 2028.

TENDANCES DE MARCHÉ

- Adoption rapide de l'IA.
- Monétisation des données et demande croissante pour des offres *Data-as-a-Service*.
- Transition vers des plateformes conçues pour le *cloud*, de type *Software-as-a-Service* (SaaS), et industrialisation des plateformes.
- Digitalisation de la distribution et augmentation du nombre de clients nativement digitaux.
- Partenariats stratégiques, collaborations avec des FinTechs et croissance externe pour développer les capacités.

04

PRIORITÉ STRATÉGIQUE #4
TECHNOLOGIE

NOS AMBITIONS *Accélérer notre feuille de route technologique pour devenir le partenaire de référence en Europe et en Asie*

OBJECTIF D'ICI 2028

x2

REVENUS D'AMUNDI TECHNOLOGY



Aix-la-Chapelle

La nouvelle offre ALTO Wealth & Distribution

Cette nouvelle offre patrimoniale d'Amundi Technology réunit des expertises complémentaires afin d'offrir des capacités inégalées sur l'ensemble de la chaîne de valeur de la gestion de patrimoine.

DE NOUVEAUX PRODUITS POUR SÉCURISER LES DONNÉES ET CAPITALISER SUR L'IA

Data-as-a-Service

Une offre complète et évolutive de gestion des données, conforme aux exigences réglementaires des différents marchés.

ALTO AI Studio

Nous avons développé notre propre plateforme d'IA générative, hébergée sur notre *cloud* privé et entraînée sur des données propriétaires, sécurisée et pleinement conforme à la réglementation européenne.



Amsterdam

Amundi Technology accompagne Van Lanschot Kempen dans l'amélioration de son service client

Dans le cadre d'un modèle entièrement intégré, Van Lanschot Kempen s'appuiera sur ALTO Investment pour les fonctionnalités de *front-office* et de *middle-office*. La solution combine les bonnes pratiques d'Amundi en matière de gestion des données, conformes aux standards du marché, avec les données propriétaires et les processus d'investissement de Van Lanschot Kempen.



« Nous améliorons en permanence notre façon de fonctionner afin d'offrir de meilleurs résultats à nos clients. L'adoption de la plateforme ALTO Investment d'Amundi Technology augmentera l'efficacité de l'ensemble de notre cycle d'investissement, avec également l'objectif de délivrer la meilleure expérience client possible. »

Gijs Spijkers

Managing Director, Investment Management Technology, Van Lanschot Kempen

AJ Bell choisit Amundi Technology pour optimiser la gestion de portefeuille

AJ Bell, l'une des plus grandes plateformes d'investissement au Royaume-Uni, a renforcé son partenariat avec Amundi en choisissant la plateforme ALTO Investment pour optimiser ses processus de gestion de portefeuille et soutenir ses ambitieux projets de croissance.



« Nous sommes ravis de nous associer à Amundi Technology. Cette plateforme technologique améliorera considérablement notre efficacité opérationnelle et facilitera notre croissance future, dans un environnement où nous observons une demande soutenue pour nos solutions d'investissement simples, transparentes et à faible coût. »

Ryan Hughes

Managing Director, AJ Bell

NOS FORCES POUR RÉUSSIR

- Plateforme de données **intégrée** et à **grande échelle**.
- Architecture **conçue pour le cloud**.
- **Cybersécurité**, résilience et ingénierie de la conformité.

05

Nous allons simplifier notre organisation, en capitalisant sur l'IA, pour améliorer notre efficacité et renforcer l'accompagnement de nos clients, dans les régions et les segments de marché à forte croissance.



- Adoption rapide de l'IA et recours à l'externalisation de la gestion des données par les gestionnaires d'actifs.

EFFICACITÉ

Optimiser notre modèle opérationnel pour gagner en efficacité en tirant parti de l'IA et en réorientant nos ressources vers les zones de croissance



PRIORITÉ STRATÉGIQUE #5
EFFICACITÉ

NOS AMBITIONS *Optimiser notre modèle opérationnel pour gagner en efficacité en tirant parti de l'IA et en réorientant nos ressources vers les zones de croissance*

OBJECTIF D'ICI 2028

50

APPLICATIONS DÉPLOYÉES EN IA



Paris

CPRAM

Un nouveau leader français de la gestion active

La fusion entre CPRAM et BFT Investment Managers crée un nouveau leader français de la gestion active, avec près de 100 milliards d'euros d'actifs sous gestion⁽¹⁾, notamment sur la gestion thématique, quantitative, obligataire et monétaire. La nouvelle entité réunit les forces historiques des deux sociétés et de leurs marques afin d'accélérer son développement et d'offrir un meilleur service à ses clients.

(1) Données au 31/12/2025.

UN PLAN D'ADOPTION DE L'IA

Ce plan vise à accélérer l'utilisation responsable et à forte valeur ajoutée des outils d'IA au sein d'Amundi. Afin de soutenir ces objectifs et de faciliter l'adoption de l'IA par tous les collaborateurs, un ensemble d'initiatives concrètes a été lancé et est déployé progressivement.

L'IA au cœur de la transformation d'Amundi Intermédiation

- Optimiser les stratégies de trading avec l'analyse prédictive et un processus de prise de décision d'exécution en temps réel.
- Sur les cinq dernières années, grâce aux données et à l'automatisation : les volumes traités ont augmenté de +67 % et le nombre d'ordres de +110 %.

NOS FORCES POUR RÉUSSIR

- Tirer parti de l'IA grâce à un centre d'innovation.
- Des collaborateurs formés et accompagnés sur l'IA.

06

Les investissements seront un moteur de création de valeur : nous donnerons la priorité à des investissements organiques ciblés dans la technologie et les segments en croissance, nous poursuivrons des opérations de croissance externe créatrices de valeur, et nous maintiendrons une allocation flexible du capital afin de soutenir notre expansion stratégique et les retours aux actionnaires.

INVESTISSEMENTS

Investir de manière organique et via des opérations de croissance externe pour créer de la valeur

PRIORITÉ STRATÉGIQUE #6
INVESTISSEMENTS

NOS AMBITIONS *Investir de manière organique et via des opérations de croissance externe pour créer de la valeur*



OBJECTIF D'ICI 2028

800 M€

INVESTISSEMENT
DANS LES INITIATIVES
DE CROISSANCE
ORGANIQUE

Des opérations de croissance externe depuis 2024

ICG

En novembre 2025, Amundi a noué un partenariat stratégique et capitalistique de long terme avec ICG, l'une des premières sociétés de gestion européennes spécialisée dans les marchés privés en Europe.

alpha associates

L'acquisition d'Alpha Associates renforce le positionnement d'Amundi sur la multigestion en actifs privés, couvrant la dette privée, les infrastructures, le *private equity* et le *venture capital*, avec une empreinte client et géographique élargie.



En novembre 2024, Amundi annonce l'acquisition d'aixigo, une société technologique proposant des services modulaires à forte valeur ajoutée pour les distributeurs de produits d'épargne. L'objectif est d'accélérer le déploiement des solutions technologiques et de créer de la valeur grâce à la croissance, aux revenus et aux synergies de coûts.



En avril 2025, Amundi et Victory Capital finalisent des accords réciproques de distribution d'une durée de 15 ans. Amundi distribue les solutions de gestion active libellées en dollar de Victory Capital auprès de sa base de clientèle non américaine. Amundi est, pour Victory Capital aux États-Unis, le fournisseur de solutions d'investissement gérées hors des États-Unis.



« D'ici 2028, 800 millions d'euros seront réinvestis pour soutenir nos relais de croissance et renforcer notre leadership. »

Nicolas Calcoen
Directeur Général Délégué,
Directeur du pôle Stratégie,
Finance et Contrôle

COLLABORATEURS

L'évolution professionnelle, l'apprentissage continu et l'employabilité à long terme de nos collaborateurs sont des pierres angulaires de la mission d'Amundi en tant qu'employeur. La Direction des Ressources Humaines accompagne les ambitions de l'entreprise et des 5 400 collaborateurs dans 34 pays.

**Favoriser
le développement de chacun
pour renforcer la performance
collective**

COLLABORATEURS

La politique des Ressources Humaines d'Amundi soutient le Plan à Moyen Terme du Groupe en alignant l'organisation, les métiers et les compétences afin de renforcer l'efficacité et de soutenir le développement sur les sujets de croissance prioritaires.

100 %

DES COLLABORATEURS
SONT FORMÉS À L'IA

dans le cadre de notre politique de l'emploi durable et de nos plans de formation métier.



92 %

DES COLLABORATEURS AFFIRMENT
« MON TRAVAIL CONTRIBUE
À LA SATISFACTION DE MES CLIENTS »

Nous favorisons une culture d'excellence de nos collaborateurs. Nous encourageons l'entrepreneuriat et la prise d'initiative grâce à la confiance et la mise en responsabilité.

En capitalisant sur une **culture commune** qui favorise la transversalité et la performance collective, nous œuvrons à assurer une **expérience collaborateur enrichissante**, fondée sur le bien-être au travail et l'égalité des chances.

NOS VALEURS

- Courage
- Entrepreneuriat
- Esprit d'équipe
- Solidarité

Ce document est communiqué à titre d'information uniquement et ne constitue en aucun cas une offre d'achat ou une sollicitation de vente. Il ne peut être assimilé à un conseil en investissement.

Le présent document a été réalisé sur la base de données obtenues à partir de sources considérées comme fiables mais qui n'ont pas été vérifiées de manière indépendante. Toutes les informations contenues dans ce document peuvent être modifiées sans préavis.

Amundi n'accepte aucune responsabilité, directe ou indirecte, qui pourrait résulter de l'utilisation de toute information contenue dans ce document.

Le contenu de ce document ne peut être ni copié, ni reproduit, ni modifié, ni traduit, ni distribué, ni communiqué sans l'accord écrit préalable d'Amundi à aucune personne tierce ou dans aucun pays où cette distribution ou cette utilisation serait contraire aux dispositions légales et réglementaires, ou imposerait à Amundi ou à ses produits de se conformer aux obligations d'enregistrement auprès des autorités de tutelle de ces pays.

Ce document n'est pas destiné à l'usage des résidents ou citoyens des États-Unis d'Amérique et des « U.S. Persons », telle que cette expression est définie par la « Regulation S » de la Securities and Exchange Commission en vertu du U.S. Securities Act de 1933.

Amundi est une société anonyme au capital de 515 965 815 euros – Société financière – Établissement de crédit régi par le Code monétaire et financier – Siège social : 91-93, boulevard Pasteur – 75015 Paris – France – Siren : 314 222 902 RCS Paris.

Les informations contenues dans le présent document sont réputées exactes au 31 décembre 2025 (source : Amundi).

Les prospectus et documents d'information clés des produits cités dans ce document sont disponibles gratuitement et sur simple demande auprès d'Amundi – servicepresse@amundi.com.

Crédits photo : Jacob Wackerhausen/Getty Images, xphotoz/Getty Images, William Beaucardet, Mikael Lafontan, Magali Delporte, Jackyenjoyphotography/Getty Images, Tuul & Bruno Morandi/Getty Images, Torsten Asmus/Getty Images, Emad Aljumah, HJBC/Getty Images, Koiguo/Getty Images, Twenty47studio/Getty Images, Didier Marti, Rostislav/Getty Images, Andreswd/Getty Images, Andrey Denisyuk/Getty Images, FreshSplash/Getty Images, Christopher Jue/CAPA Pictures, Julien Lutt/CAPA Pictures, filadendron/Getty Images, Seignette Lafontan, Marc Chazelle, Ulrich Chofflet, Emmanuelle Rodrigue, Stefan Evans, David Cantwell, Julien Knaub, Bernhard Haselbeck, Andrea Raffin, Reenofilm, The Good Brigade/Getty Images, Chunyip Wong, CandyRetriever/Getty Images, AaronChoi/Getty Images, Tawatchai Prakobkit/Getty Images, Nitat Termmee/Getty Images, sborisov, Oscar Wong/Getty Images, jotily, Yasonya, shih-wei/Getty Images, querbeet, EschCollection/Getty Images.

Conception et réalisation : Direction de la Communication d'Amundi accompagnée par l'agence Lonsdale.

Rédaction : Amundi/Franck Chimot.

Imprimé par l'entreprise adaptée Handiprint, en juin 2026, sur du papier 100 % recyclé issu de forêts gérées durablement.



Amundi,
votre partenaire de confiance
qui agit chaque jour
dans votre intérêt et
celui de la société

Amundi
GROUPE CRÉDIT AGRICOLE

La confiance, ça se mérite